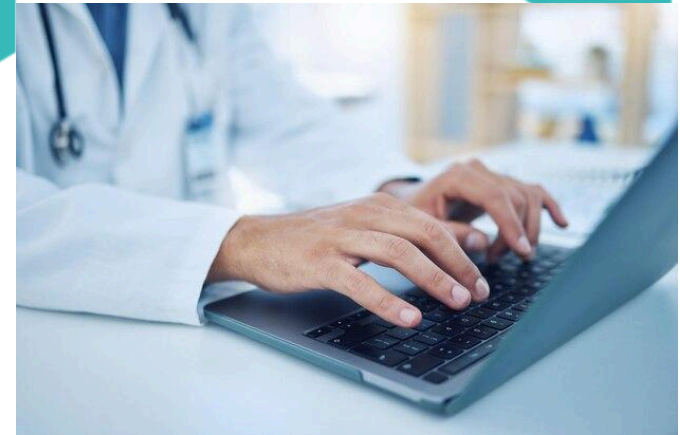


**SCOPRI IL FUTURO DEL
SUPPORTO ALLA
DIAGNOSI DELL'ALZHEIMER
CON IL NOSTRO
INNOVATIVO SISTEMA DI
MACHINE
LEARNING, PROGETTATO
PER PREVEDERE E
DIFFERENZIARE LA
PROGRESSIONE DELLA
MALATTIA IN BASE AL
SESSO**

IL NOSTRO SISTEMA UTILIZZA
DATI NON INVASIVI, COME TEST
NEUROPSICOLOGICI E
INFORMAZIONI SOCIO
DEMOGRAFICHE, PER OFFRIRE
PREVISIONI PERSONALIZZATE E
FACILMENTE INTERPRETABILI



IL SISTEMA È STATO ADDESTRATO SU UN AMPIO DATASET DI **2.407** SOGGETTI, GARANTENDO ROBUSTEZZA E APPLICABILITÀ AL SUPPORTO NELLA DIAGNOSI PRECOCE DELL'ALZHEIMER. CONCENTRANDOCI SULLE DIFFERENZE SPECIFICHE DI SESSO E UTILIZZANDO DATI LONGITUDINALI, MIRIAMO A MIGLIORARE L'ACCURATEZZA DELLE PREVISIONI E A PROMUOVERE APPROCCI DIAGNOSTICI E TERAPEUTICI

UN SISTEMA FACILE DA USARE GRAZIE
UN'INTERFACCIA GRAFICA
INTUITIVA

AI²Life

VIA GIAN DOMENICO ROMAGNOSI, 18/A
ROMA, 00196

+39 339 337 2641